

## Fragebogen für den Erstkontakt

Bitte fülle dieses Formular vollständig aus und sende es mit den evtl. geforderten Dateien an [einfach-anziehend@gmx.de](mailto:einfach-anziehend@gmx.de)

Firma/Label: \_\_\_\_\_  
Name, Vorname: \_\_\_\_\_  
Straße, Hausnummer: \_\_\_\_\_  
Postleitzahl, Stadt: \_\_\_\_\_  
E-mailadresse: \_\_\_\_\_

Gerne darfst du dich mir hier einmal kurz vorstellen (optional):

---

---

---

---

---

---

---

---

---

---

Um welche Art von Schnittmuster handelt es sich:

- Damen
- Herren
- Kinder bis Teenager
- Babys - Kinder
- Accessoires

In welcher Form liegt das Schnittmuster vor:

- Analog (Papier, Folie, Pappe etc.)
- Digital
- Garnicht, ich wünsche eine Neukonstruktion nach meiner Vorstellung

In welcher/welchen Größe/n liegt das Schnittmuster vor:

---

In welchen Größen soll es angeboten werden (bei Doppelgrößen bitte mit / auflisten):

---

Nur ausfüllen, wenn das Schnittmuster Analog vorliegt:

- Ja, ich habe die Möglichkeit das Schnittmuster selber einzuscannen
- Nein, ich habe keine Möglichkeit das Schnittmuster selber einzuscannen oder möchte diese Dienstleistung einfach gerne in Anspruch nehmen

Wieviele Teile (inkl. Bündchenabschlüsse, separate Schnittteile für Verstärkung, etc.) umfasst das Schnittmuster:

---

Diese sind im einzelnen (Vorderteil, Rückenteil etc.):

---

---

---

---

---

---

Für welchen Zweck soll das Schnittmuster ausgearbeitet werden:

- Eigenbedarf (Ateliers/Schneidereien für die eigene Produktion)
- Verkauf im Hobbynähbereich
- Papierschnittmuster im Großformat (A1, A0, etc.)
- schwarz-weiß
- bunt
- Ebook in Din A4 Format
- mit Ebenendruckfunktion
- Ebook in Din A0 Format
- mit Ebenendruckfunktion
- Beamerdatei

Ist bereits, oder soll später die Nahtzugabe inkludiert sein:

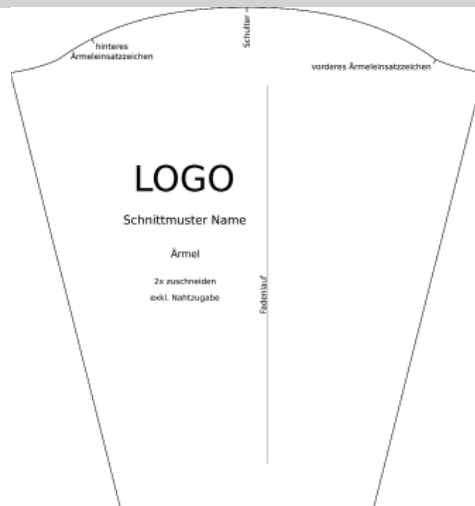
- Ist bereits inklusive
- Soll später inklusive sein
- Nein danke, ich bevorzuge Schnittmuster ohne Nahtzugabe

Welche Dienstleistung wäre bei diesem Schnittmuster zusätzlich interessant (kann von Projekt zu Projekt ganz flexibel ab- oder zugebucht werden):

- Technische Zeichnung(en)
- Deckblattausarbeitung
- Schnittlageplan
- Stoffverbrauchsrechnung
- Textunterstützende, grafisch erstellte bebilderte Anleitung

Um den Aufwand der Beschriftung besser einschätzen zu können, wäre ein Bild eines Schnittteils inkl. dessen kompletter Beschriftung von Vorteil. Bitte als Anhang beifügen:

Beispielbild:



Belehrung:

Das auf diese Anfrage folgende Angebot ist vollkommen kostenlos. Ich gehe dabei stets davon aus, dass der Schnitt aus deiner eigenen Feder stammt und übernehme keinerlei Haftung für eventuelle Copyright-Verletzungen.

- Ich habe die Belehrung verstanden und bestätige hiermit, dass mein Schnittmuster von mir alleine stammt und keine Copyright-Verletzungen vorliegen.

Datum, Ort, Unterschrift:

\_\_\_\_\_