

Fragebogen für den Erstkontakt

Bitte fülle dieses Formular vollständig aus und sende es mit den evtl. geforderten Dateien an einfach-anziehend@gmx.de

Firma/Label: _____
Name, Vorname: _____
Straße, Hausnummer: _____
Postleitzahl, Stadt: _____
E-mailadresse: _____

Gerne darfst du dich mir hier einmal kurz vorstellen (optional):

In welcher Form liegt das Schnittmuster vor:

- Analog (Papier, Folie, Pappe etc.)
- Digital
- Garnicht, ich wünsche eine Neukonstruktion nach meiner Vorstellung

In welcher/welchen Größe/n, wenn vorhanden, liegt das Schnittmuster vor:

Nach welchem Schnitt-System, wenn vorhanden, wurde konstruiert:

In welchen Größen soll es angeboten werden (bei Doppelgrößen bitte mit / auflisten):

Nur ausfüllen, wenn das Schnittmuster Analog vorliegt:

- Ja, ich habe die Möglichkeit das Schnittmuster selber einzuscannen
- Nein, ich habe keine Möglichkeit das Schnittmuster selber einzuscannen oder möchte diese Dienstleistung einfach gerne in Anspruch nehmen

Wieviele Teile (inkl. Bündchenabschlüsse, separate Schnittteile für Verstärkung, etc.) umfasst das Schnittmuster (nur ausfüllen, wenn Schnittmuster vorhanden):

Diese sind im Einzelnen (Vorderteil, Rückenteil etc.), bzw. bei Neukonstruktion bitte versteckte Teile wie Innentaschen, Verstärkung, etc. angeben:

Für welchen Zweck soll das Schnittmuster ausgearbeitet werden:

- Eigenbedarf (Ateliers/Schneidereien für die eigene Produktion)
- Verkauf im Hobbynähbereich
 - Papierschnittmuster im Großformat (A1, A0, etc.)
 - schwarz-weiß
 - bunt
 - Ebook in Din A4 Format
 - mit Ebenendruckfunktion
 - Ebook in Din A0 Format
 - mit Ebenendruckfunktion
 - Beamerdatei

Ist bereits, oder soll später die Nahtzugabe inkludiert sein:

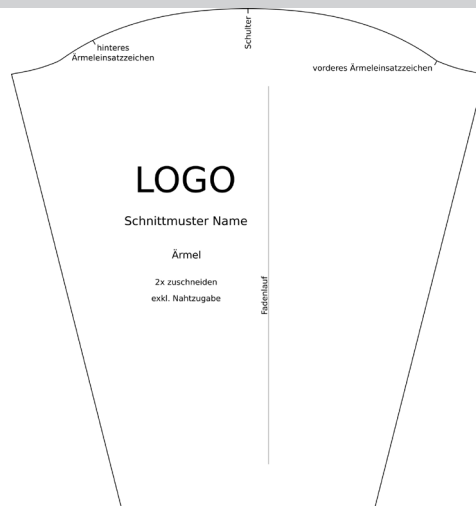
- Ist bereits inklusive
- Soll später inklusive sein
- Nein danke, ich bevorzuge Schnittmuster ohne Nahtzugabe

Welche Dienstleistung wäre bei diesem Schnittmuster zusätzlich interessant (kann von Projekt zu Projekt ganz flexibel ab- oder zugebucht werden):

- Technische Zeichnung(en)
- Deckblattausarbeitung
- Schnittlageplan
- Stoffverbrauchsberechnung
- Textunterstützende, grafisch erstellte bebilderte Anleitung

Um den Aufwand der Beschriftung besser einschätzen zu können, wäre ein Bild eines Schnittteils inkl. dessen kompletter Beschriftung von Vorteil. Bitte als Anhang beifügen:

Beispielbild:



Belehrung:

Das auf diese Anfrage folgende Angebot ist vollkommen kostenlos. Ich gehe dabei stets davon aus, dass der Schnitt aus deiner eigenen Feder stammt und übernehme keinerlei Haftung für eventuelle Copyright-Verletzungen.

- Ich habe die Belehrung verstanden und bestätige hiermit, dass mein Schnittmuster von mir alleine stammt und keine Copyright-Verletzungen vorliegen.

Datum, Ort, Unterschrift:
